

## クリップハウジングの売主物件特集!!

マンション  
MANSIONセザール  
東海大学前

MINAMIYANA HADANO

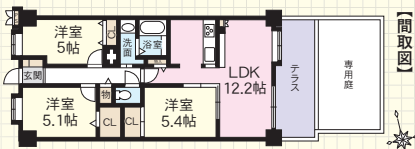
H30年12月  
内装リフォーム済!販売  
価格 **1,790** (税込)  
万円ご返済例/借入額1,790万円  
月々 **47,261**円 ポーナース時  
加算額 **0**円

- 交通/小田急線東海大学前駅徒歩5分
- 専有面積/75.84㎡(25.97坪)
- 専用庭/11.79㎡(3.56坪)
- 間取/3LDK
- 築年/H11年9月
- 管理費/15,210円/月(委託・日勤)
- 修繕積立金/12,680円/月
- 所在/秦野市南矢名2丁目
- テラス/7.80㎡(2.35坪)
- 構造/RC造10階建1階部分
- 築年/H11年9月
- 修繕積立金/12,680円/月

取引態様/売主

東海大学前駅徒歩5分!  
開放的な専用庭付!

広告初掲載!



〔間取図〕

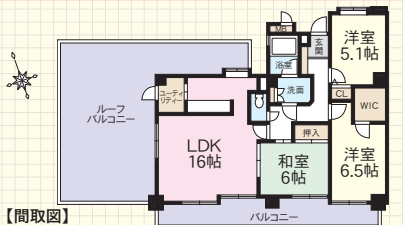
マンション  
MANSIONライオンズ  
ヒルズ秦野

OJIRI HADANO

H30年11月  
内装リフォーム済!販売  
価格 **1,590** (税込)  
万円ご返済例/借入額1,590万円  
月々 **41,981**円 ポーナース時  
加算額 **0**円

- 交通/小田急線秦野駅徒歩18分
- 専有面積/85.88㎡(25.97坪)
- バルコニー/14.98㎡(4.53坪)
- ルーフバルコニー/46.41㎡(14.03坪)
- 構造/RC造6階建6階部分
- 間取/3LDK+WIC+ユーティリティ
- 築年/H4年8月
- 管理費/19,900円/月(委託・日勤)
- 修繕積立金/27,130円/月
- ルーフバルコニー使用料/930円/月
- 所在/秦野市尾尻
- ルーフバルコニーから富士山一望できます!

取引態様/売主

最上階の角部屋です!  
ルーフバルコニーから富士山一望できます!

〔間取図〕

売地  
LAND秦野市  
渋

SHIBUSAWA HADANO

建築条件なし!

- セブンイレブンまで460m
- ヤオコーまで580m

販売  
価格 各 **1,480** 万円

- 交通/小田急線渋沢駅バス8分徒歩7分
- 土地面積/No.1: 201.44㎡(60.93坪) No.2: 250.02㎡(75.63坪)
- 地目/宅地
- 用途地域/第1種低層住専地域
- 建ぺい率/50%
- 容積率/100%
- 設備/公園水道・公共下水・東京電力・プロパンガス
- 所在/秦野市渋沢
- \*建築条件なし、道路幅員4.0m、全2区画販売

取引態様/売主

2区画共敷地60坪以上!

〔全体区画図〕



上記返済例は、頭金0円・金利0.6%(変動金利)・35年返済・都市銀行(紹介ローン)・最高融資限度額1億円・諸費用別途。お客様により諸条件が異なる場合がございます。

神奈川県知事免許(3)26309号 (公社)全国宅地建物取引業保証協会会員 (公社)神奈川県宅地建物取引業協会会員 (公社)首都圏不動産公正取引協議会加盟

CLIP HOUSING  
クリップハウジング株式会社クリップ  
〒254-0824  
平塚市花水台15-11

0120-779-620 http://www.cliphousing.com

売却不動産大募集!

地域密着の当社まで  
お気軽にご相談下さい!

マンション 戸建 土地

事業用 無料相談 無料査定 秘密厳守