

毎日更新!!未公開・最新情報を検索するなら

クリップハウジング

検索

初掲載・おすすめ物件特集

マンション 南矢名 **1,180**万円(税込)

駅徒歩4分・角部屋  
内装リノベーション済み

- 所在/秦野市南矢名
- 交通/小田急線「東海大学前」駅 徒歩4分

- 間取/3DK
- 専有面積/56.65㎡ ■バルコ-/2.76㎡
- 築年/平成2年7月築 ■総戸数/36戸
- 構造/鉄筋コンクリート造8階建1階部分
- 管理費/13,600(月)
- 修繕費/13,600(月)
- 引渡/相談 ■現況/空家 ■取引/媒介

お支払例 借入額1,180万円  
変動金利/金利0.6%/期間35年/JA湘南

月々 **¥31,155-**



初公開

東海大学前

ダイヤモンドマンション

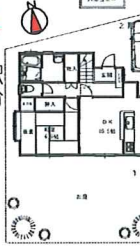
中古 北矢名 **1,370**万円

【近隣の方への先行公開】

平成21年内・外装フルリフォーム済み  
南側大きなお庭あり☆

- 所在/秦野市北矢名
- 交通/小田急線「東海大学前」駅 徒歩13分

- 間取/4DK
- 土地/128.42㎡ (約38.84坪)
- 建物/89.23㎡ (約26.99坪)
- 築年/平成6年10月築
- 駐車場/1台 ■引渡/相談
- 現況/居住中 ■取引態様/媒介



お支払例 借入額1,370万円  
変動金利/金利0.6%/期間35年/JA湘南

月々 **¥36,171-**



初公開

土地 真田 **2,100**万円 南道路・陽当り良好

【戸建・アパート用地適す】

駅徒歩7分!!

商業施設充実

- 所在/平塚市真田4丁目
- 交通/小田急線「東海大学前」駅徒歩7分
- 土地/216.59㎡ (約65.51坪)
- 引渡/即可
- 現況/更地
- 取引態様/媒介



初公開

新築 御殿 **2,780**万円(税込)

並列2台駐車可能

40坪!!角地!!

南お庭!!・陽当り良好

- 所在/平塚市御殿
- 交通/東海道線『平塚』駅バス15分徒歩3分
- 間取り/4LDK
- 土地/132.20㎡ (約39.99坪)
- 建物/99.36㎡ (約30.05坪)
- 築年/平成28年7月築
- 現況/完成済 ■引渡/即 ■取引態様/媒介

お支払例 借入額2,780万円  
変動金利/金利0.6%/期間35年/JA湘南

月々 **¥73,400-**

価格変更



売却物件大募集!

土地

戸建

マンション