



OPENHOUSE開催

田村 7/30(Sat)31(Sun)
Hiratsuka 10:00~17:00

毎日更新!!未公開・最新情報を検索するなら

クリップハウジング

検索

- 新規開発分譲地 5棟現場 ● 地震による建物の揺れを吸収 ●
- 残り 3棟 ● 全棟カースペース 2台分有 ●



大幅価格変更

■ 価格 ■
2,480 万円より (税込)
 お支払例 借入額 2,480万円
 変動金利/金利0.6%/期間35年/JA湖南
 月々 **¥65,479-**



- 物件INFO ■
- 所在地/平塚市田村
 - 交通/東海道線「平塚」駅*17分徒歩5分
 - 用途地域/第一種住居専用地域
 - 土地/116.10~118.78㎡ (約35.12~35.93坪)
 - 建物/97.20~100.44㎡ (約29.40~30.38坪)
 - 権利/所有権 ■間取り/4LDK
 - 現況/完成 ■引渡/相談
 - 築年/平成27年7月完成
 - 価格/2,480万円より (税込)
 - 取引態様/媒介

湘南・西湘エリアの不動産のコトなら 住まいの情報センター
クリップハウジングにお任せください!!



OPENHOUSE開催

達上ヶ丘 30(Sat)31(Sun)
Hiratsuka 10:00~17:00

毎日更新!!未公開・最新情報を検索するなら

クリップハウジング

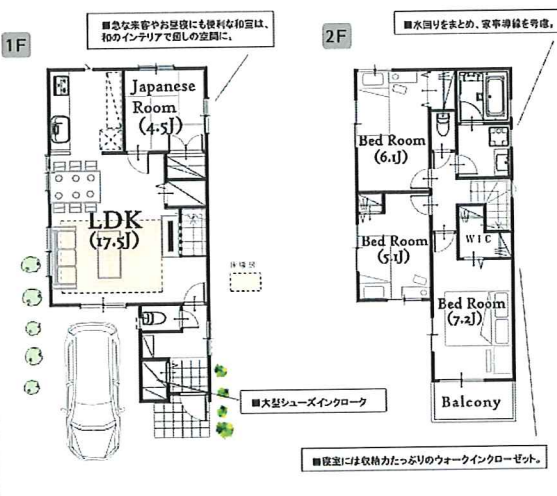
検索

全2棟 市民病院
 新築戸建 近くの

デザイナーズハウス



今週完成初公開
 2x4工法
 ■ 価格 ■
2,780 万円 (税込)
 から
 お支払例 借入額 2,780万円
 変動金利/金利0.6%/期間35年/JA湖南
 月々 **¥73,400-**



- 物件INFO ■
- 所在地/平塚市達上ヶ丘
 - 交通/JR東海道線「平塚」駅*13分徒歩3分
 - 土地/A 90.09㎡ B 91.31㎡ ■建物/各99.18㎡
 - 権利/所有権 ■間取り/3SLDK(4LDK)+WIC
 - 構造/木造 2x4
 - 現況/建築中 ■引渡/相談
 - 築年/平成28年8月 完成予定
 - 価格/A 2,780万円・B 2,880万円
 - 建確/第K B I-Y K H 16-10-0689号 他

**頭金 ¥ 0 円
で購入OK**