



OPENHOUSE開催

北金目 7/23(土)24(日)
Hiratsuka 10:00~17:00

毎日更新!!未公開・最新情報を検索するなら

クリップハウジング

検索

残り1棟
新築戸建

エネファーム住宅



NAVI 平塚市北金目3-20-13付近

■ 物件INFO ■

- 所在地/平塚市北金目
- 交通/小田急小田原線「東海大学前」駅 徒歩16分
- 土地/165.49㎡ ■ 建物/105.99㎡
- 権利/所有権 ■ 間取り/4LDK+WIC 他
- 構造/木造サイディング造スレート葺 他
- 現況/建築中 ■ 引渡/相談
- 築年/平成28年5月 完成済
- 価格/2,480万円

~~2,580~~ 大幅値下げしました!!

■ 価格 ■
2,480 万円 (税込)

お支払例 借入額 2,480万円
変動金利/金利0.6%/期間35年/JA湘南
月々 **¥65,479-**



湘南・西湘エリアの不動産のコトなら

住まいの情報センター

クリップハウジングにお任せください!!



OPENHOUSE開催

北矢名 7/23(土)24(日)
Hadano 10:00~17:00

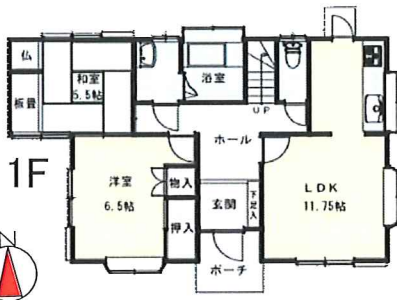
毎日更新!!未公開・最新情報を検索するなら

クリップハウジング

検索

～現地見学会開催～高台につき陽当たり良好☆

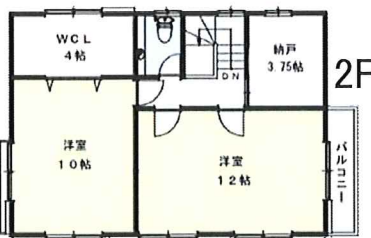
・ 駅徒歩18分 ・ 土地53坪 ・ 建物36坪 ・ 4LDK+2S+サニールーム



NAVI 「秦野市北矢名1203-6」付近

■ 価格 ■
1,380 万円

お支払例 借入額 1,380万円
変動金利/金利0.6%/期間35年/JA湘南
月々 **¥36,435-**



■ 物件INFO ■

- 所在地/秦野市北矢名
- 交通/小田原線「東海大学前」駅徒歩13分
- 土地/176.10㎡ (約53.27坪)
- 建物/119.23㎡ (約36.06坪)
- 権利/所有権 ■ 現況/空家 ■ 駐車場/有
- 間取り/4LDK+2S ■ 築年/平成2年2月築
- 引渡/即日 ■ 取引態様/専任