



OPENHOUSE開催

北金目 今週の(Sat)(Sun)
Hiratsuka 10:00~17:00

毎日更新!!未公開・最新情報を検索するなら

クリップハウジング

検索

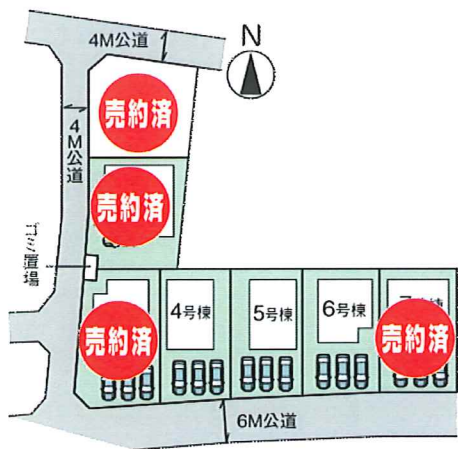
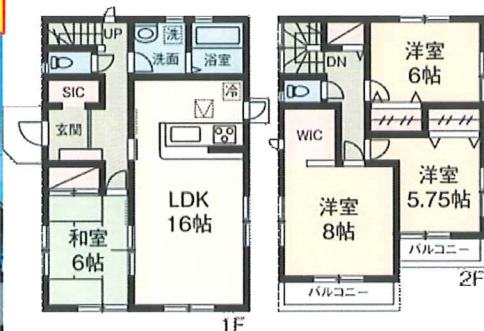
残り3棟
新築戸建

- ・都市ガス・床暖房・敷地面積は50坪超え!!
- ・カースペースは並列3台も可能!!

エネファーム住宅



■ 5号棟 ■



■ 物件INFO ■

- 所在地/平塚市北金目
- 交通/小田急小田原線「東海大学前」駅ハ[※]2分徒歩16分
- 土地/各165.49㎡ ■ 建物/105.57㎡~106.40㎡
- 権利/所有権 ■ 間取り/4LDK+WIC 他
- 構造/木造サイディング造スレート葺 他
- 現況/建築中 ■ 引渡/相談
- 築年/平成28年4月 完成予定
- 価格/2,580万円~2,680万円
- 建確/第H27SBC-確03101H号 他

■ 価格 ■ から

2,580万円 (税込)

お支払例 借入額 2,580万円
変動金利/金利0.6%/期間35年/JA湘南

月々 **¥68,119-**

神奈川県知事免許(2)第26309号(社)全国宅地建物取引協会会員(社)全国宅地建物取引業保証協会会員

CLIP HOUSING
一クリップハウジングー
CLIP HOUSING planning coach

0120 FreeDial 0120

〒254-0824平塚市花水台15-11

779-620

取引態様
【媒介】
広告有効期限
平成28年7月末日

担当 **伊東**